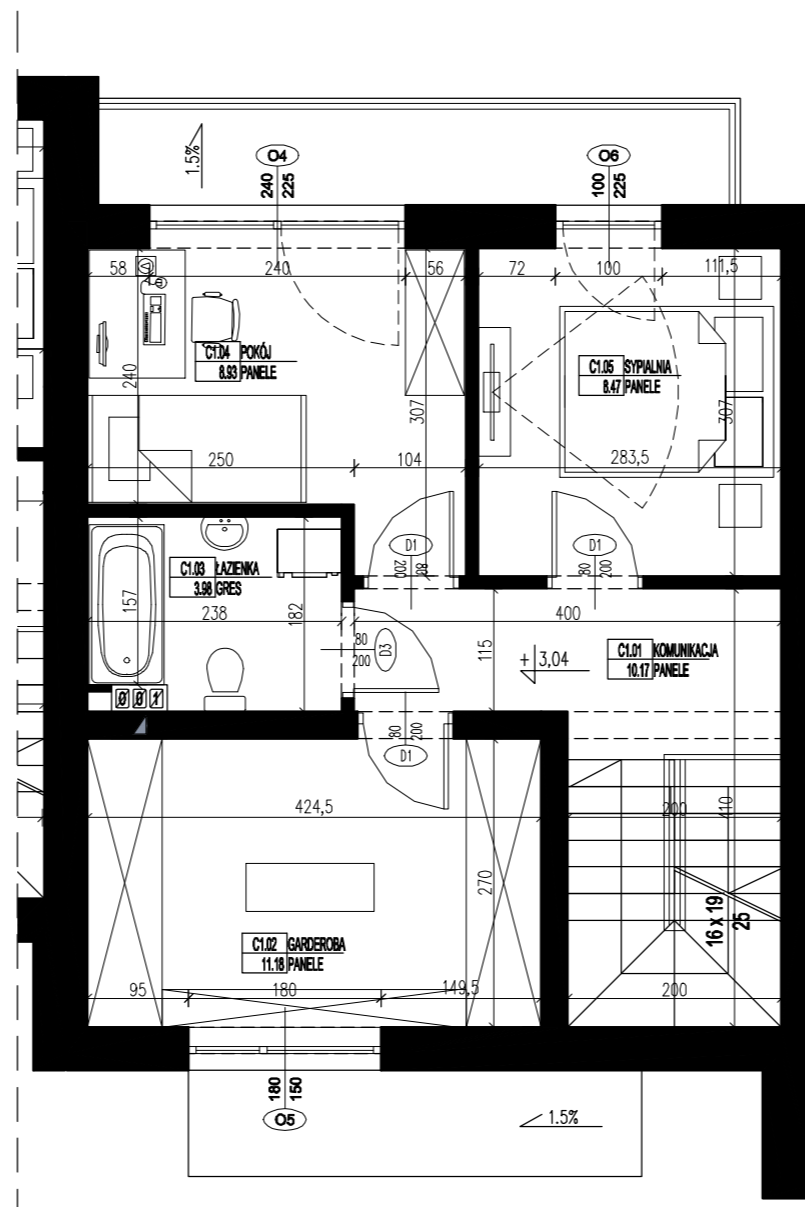


RZUT PARTERU LOKAL C



RZUT PIĘTRA LOKAL C



BUDYNEK II,IV,VI LOKAL C – PARTER		
C0.01	WIATROŁAP	2.94 GRES
C0.02	KORYTARZ	2.75 PANELE
C0.03	KOTŁOWNIA	5.21 GRES
C0.04	SALON+ANEKS	28.24 PANELE+GRES
C0.05	SCHOWEK	1.39 GRES
C0.06	SCHODY	2.14 PANELE
SUMA:		42.67
POW.UŻYTKOWA W TYM:		
- PODSTAWOWA:		28.24
- POMOCNICZA:		14.43
POW.NETTO:		42.67

BUDYNEK II,IV,VI LOKAL C – PIĘTR		
C1.01	KOMUNIKACJA	10.17 PANELE
C1.02	GARDEROBA	11.18 PANELE
C1.03	ŁAZIENKA	3.98 GRES
C1.04	POKÓJ	8.93 PANELE
C1.05	SYPIALNIA	8.47 PANELE
SUMA:		42.74
POW.UŻYTKOWA W TYM:		
- PODSTAWOWA:		17.35
- POMOCNICZA:		25.39
POW.NETTO:		42.74

BUDYNEK NR II,IV,VI
LOKAL NR C

ADRES OBIEKTU

RADZYMIN, UL. J.H.DĄBROWSKIEGO

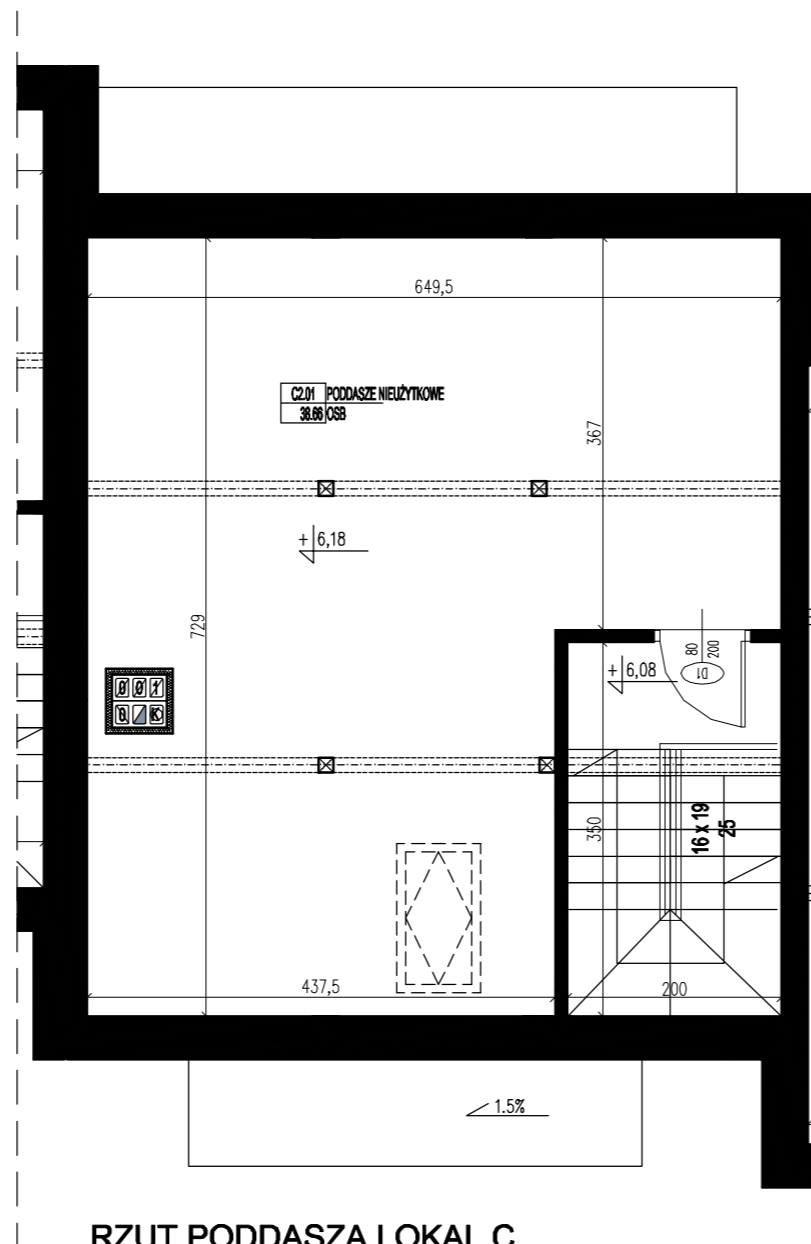
INFORMACJE I SPRZEDAŻ:

HM DEVELOPMENT Sp. z o.o. Sp.k
ul.Żółkiewskiego 3 05-200 Wołomin

- wszystkie wymiary podano w stanie surowym,
bez wykończenia ścian,
- katalog mieszkań wykonano na podstawie rysunków
z dokumentacji wykonawczej, podane wartości wymiarowe
i powierzchnie pomieszczeń mogą ulec zmianie do 5%

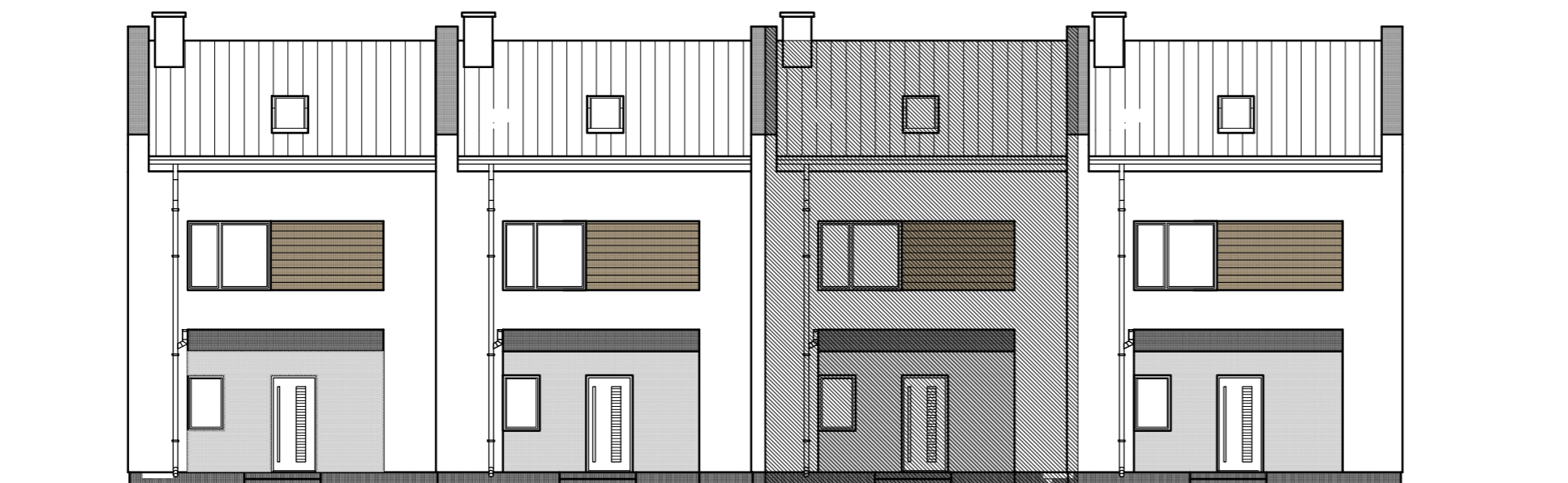


ELEWACJA WEJSCIOWA



BUDYNEK II,IV,VI – LOKAL C		
PODDASZE NIEUŻYTKOWE		
C2.01	38.66	OSB

RZUT PODDASZA LOKAL C



ELEWACJA WEJŚCIOWA



BUDYNEK NR II,IV,VI
LOKAL NR C

ADRES OBIEKTU

RADZYMIN, UL. J.H.DĄBROWSKIEGO

INFORMACJE I SPRZEDAŻ:

HM DEVELOPMENT Sp. z o.o. Sp.k
ul.Żółkiewskiego 3 05-200 Wołomin

- wszystkie wymiary podano w stanie surowym, bez wykończenia ścian,
- katalog mieszkań wykonano na podstawie rysunków z dokumentacji wykonawczej, podane wartości wymiarowe i powierzchnie pomieszczeń mogą ulec zmianie do 5%